

## EN WIDE TUBE INSTALLATION INSTRUCTIONS

### LED BATTEN LIGHT IP20

#### PRODUCT STRUCTURE

Main structure: Lamp shell adopts high quality PC materials.

#### 1. MAIN STRUCTURAL PARAMETERS

Input voltage: 220-240V~ 50/60Hz

safety level: Class II

Proof level: IP20

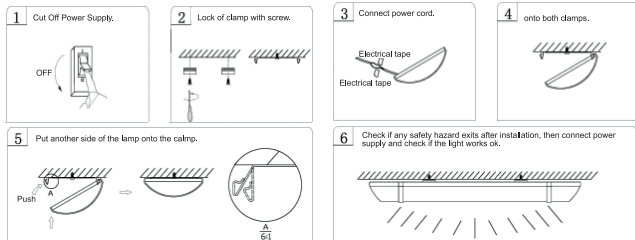
Installation place: indoor



This product contains a light source of energy efficiency class-(EU)2019/2015, as below;

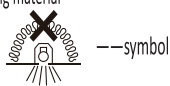
ITEM No.	IP20-BL-70-20W	IP20-BL-70-30W	IP20-BL-70-40W	IP20-BL-70-50W
Power(W)	20	30	40	50
Color Temperature(K)	3000/4000/6500			
Energy Efficiency Class	F	F	E	E

#### 2. INSTALLATION REQUIREMENTS AND MAINTENANCE



#### 3. ATTENTIONS

- 3.1 the product must be installed by professionals.
- 3.2 This product is strictly forbidden for high humidity environment.
- 3.3 If the shell is seriously damaged or the lens is broken, the product is unqualified and it can't be used. This product is not suitable for covered by heat insulating material

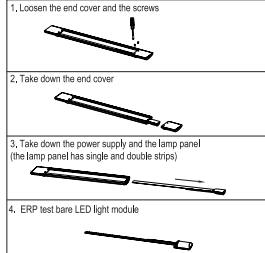


(Warning: the lamps can't be covered by any heat insulation material whenever)

In order to make the lamps installed correctly, after unpacking, please read this manual carefully, and properly keep it.

The light source contained in this luminaire shall only be replaced by the manufacturer or his service agent or a similar qualified person

Light source disassembly diagram



## ES INSTRUCCIONES DE INSTALACIÓN DEL TUBO ANCHO

### LED LISTÓN IP20

#### ESTRUCTURA DEL PRODUCTO

Estructura principal: la carcasa de la lámpara utiliza materiales de PC de alta calidad.

#### 1. PRINCIPALES PARÁMETROS ESTRUCTURALES

Voltaje de entrada: 220-240V~ 50/60Hz

Nivel de seguridad: Class II

Nivel de prueba: IP20

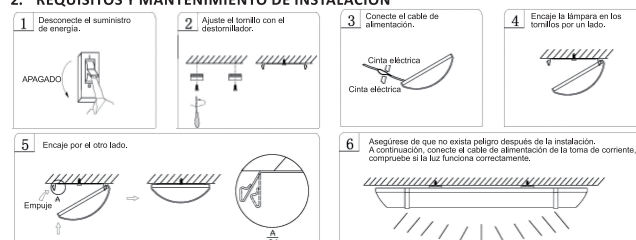
Lugar del montaje: interior



Este producto contiene una fuente de luz de clase de eficiencia energética (UE) 2019/2015, como se indica a continuación;

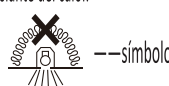
Número de artículo	IP20-BL-70-20W	IP20-BL-70-30W	IP20-BL-70-40W	IP20-BL-70-50W
Potencia (W)	20	30	40	50
Temperatura del color (K)	3000/4000/6500			
Clase de eficiencia energética	F	F	E	E

#### 2. REQUISITOS Y MANTENIMIENTO DE INSTALACIÓN



#### 3. ATENCIÓN

- 3.1 El producto debe ser instalado por un profesional.
- 3.2 Está estrictamente prohibido el uso del producto en ambientes de alta humedad.
- 3.3 Si la carcasa se encuentra dañada o la lente está rota, el producto no está calificado y no se puede utilizar. Este producto no es adecuado para la cubierta de un material aislante del calor.

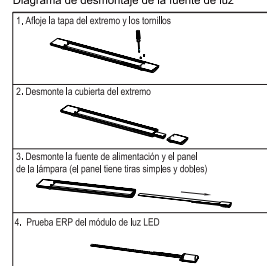


(Advertencia: la lámpara nunca puede estar cubierta por el material aislante de calor)

Por favor lea cuidadosamente este manual para instalar las lámparas correctamente y lo guarde adecuadamente.

La fuente de luz de esta luminaria solo debe sustituirse el fabricante, un técnico o una persona cualificada

Diagrama de desmontaje de la fuente de luz



## PL INSTRUKCJA INSTALACJI LAMPY

### LED BATTEN LIGHT IP20

#### BUDOWA PRODUKTU

Główna struktura: Powłoka lampy z wysokiej jakości materiałów PC

#### 1. GŁÓWNE PARAMETRY STRUKTURALNE

Napięcie wejściowe: 220-240V~ 50/60Hz

Poziom bezpieczeństwa: II klasa

stopień ochrony: IP20

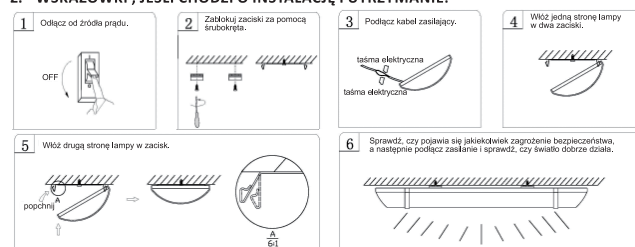
Miejsce instalacji: wewnątrz



Ten produkt zawiera źródło światła o klasie energetycznej-(UE)2019/2015, jak poniżej;

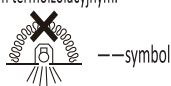
Nr POZYCJI	IP20-BL-70-20W	IP20-BL-70-30W	IP20-BL-70-40W	IP20-BL-70-50W
Moc (W)	20	30	40	50
Temperatura barwowa (K)	3000/4000/6500			
Klasa energetyczna	F	F	E	E

#### 2. WSKAZÓWKI , JEŚLI CHODZI O INSTALACJĘ I UTRZYMANIE:



#### 3. UWAGI

- 3.1 Urządzenie powinno być zainstalowane przez profesjonalistów.
- 3.2 Używanie produktu w środowisku o wysokiej wilgotności surowo zabronione.
- 3.3 Jeśli obudowa jest poważnie zniszczona lub obiektyw jest zniszczony, produkt jest niezdatny do użytku. Produkt nie jest odpowiedni do przykrywania go materiałem termoizolacyjnym.

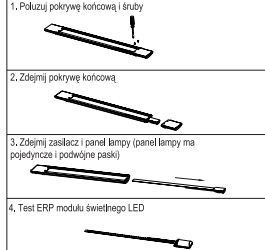


(Ostrzeżenie: lampa nigdy nie może być przykryta żadnym materiałem termoizolacyjnym)

Abym zainstalować lampę poprawnie, po rozpakowaniu należy dokładnie zapoznać się z treścią instrukcji i zachować ją na przyszłość.

Źródło światła znajdujące się w tej oprawie może być wymieniane wyłącznie przez producenta, jego przedstawiciela serwisowego lub inną osobę posiadającą odpowiednie kwalifikacje.

Schemat demontażu źródła światła



## IT ISTRUZIONI PER L'INSTALLAZIONE AMPIO TUBO

### LED BATTEN LUCE IP20

#### STRUTTURA DEL PRODOTTO

Struttura principale: Lampada coperture adottano materiali di PC di alta qualità.

#### 1. PARAMETRI STRUTTURALI PRINCIPALI

voltaggio in entrata: 220-240V~ 50/60Hz

livello di sicurezza: Class II

livello di prova: IP20

luogo di installazione: interno



Questo prodotto contiene una sorgente luminosa di classe di efficienza energetica-(EU)2019/2015, come di seguito;

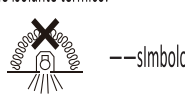
Oggetto numero.	IP20-BL-70-20W	IP20-BL-70-30W	IP20-BL-70-40W	IP20-BL-70-50W
Potenza (W)	20	30	40	50
Temperatura di colore (K)	3000/4000/6500			
Classe di efficienza energetica	F	F	E	E

#### 2. REQUISITI DI INSTALLAZIONE E MANUTENZIONE.



#### 3. ATTENZIONE

- 3.1 Il prodotto deve essere installato da professionisti.
- 3.2 Questo prodotto è severamente vietato per l'ambiente di alta umidità.
- 3.3 Se il serbatoio è seriamente danneggiato o l'obiettivo è rotto, il prodotto è qualificato e non può essere usato. Questo prodotto non è adatto per ricoperto da materiale isolante termico.

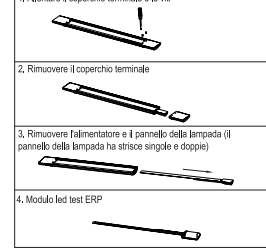


(Attenzione: le lampade non può essere coperto da un materiale isolante termico ogni volta)

Al fine di rendere le lampade installate correttamente, dopo il disimballaggio, si prega di leggere attentamente questo manuale, e adeguatamente tenerlo.

La sorgente luminosa di questo apparecchio può essere sostituita solo dal produttore o da un agente di servizio o una persona similmente qualificata

Schema di smontaggio della sorgente luminosa



## DE BREITE TUBE INSTALLATION INSTRUKTIONEN

### GEFÜHRTES LATTENLICHT IP20

#### PRODUKT STRUKTUR

Hauptstruktur: Lampenschale nimmt hohe Qualität PC-Materialien

#### 1. HAUPTSTRUKTURPARAMETER

Eingangsspannung: 220-240V~ 50/60Hz

Sicherheitsstufe: Klasse II

Proof: IP 20

Montageort: Innen

Dieses Produkt enthält eine Lichtquelle der Energieeffizienzklasse (EU) 2019/2015, wie unten aufgeführt;



ITEM-Nr.	IP20-BL-70-20W	IP20-BL-70-30W	IP20-BL-70-40W	IP20-BL-70-50W
Leistung (W)	20	30	40	50
Farbtemperatur (K)	3000/4000/6500			
Energie-Effizienzklasse	F	F	E	E

## NL BATTEN LIGHT INSTALLATIE INSTRUCTIE

### LED BATTEN LIGHT IP20 Installatie

#### PRODUCT STRUCTUUR

Hoofd structuur: Lampkap is gemaakt van hoge kwaliteit PC materiaal.

#### 1. BELANGRIJKSTE STRUCTURELE PARAMETERS

Ingangsspanning: 220-240V~ 50/60Hz

veiligheidsniveau: Klasse II

werkingsomgeving: IP20

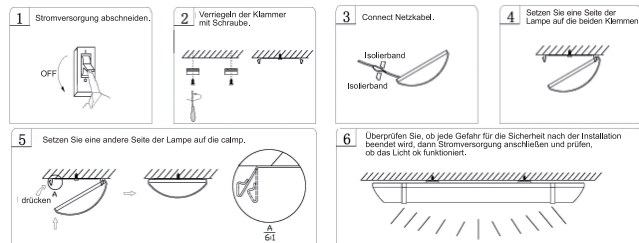
Installatie plaats: binnendeurs



Dit product bevat een lichtbron van energie-efficiëntieklasse-(EU)2019/2015, zoals hieronder;

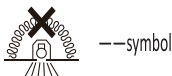
Item.nr.	IP20-BL-70-20W	IP20-BL-70-30W	IP20-BL-70-40W	IP20-BL-70-50W
Vermogen (W)	20	30	40	50
Kleurtemperatuur	3000/4000/6500			
Energie-efficiëntieklasse	F	F	E	E

## 2. VORAUSSETZUNGEN FÜR DIE INSTALLATION UND WARTUNG



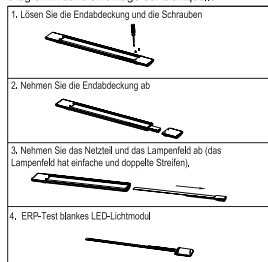
## 3. AUFMERKSAMKEIT

- Das Produkt muss von Fachleuten installiert werden.
- Dieses Produkt ist für Umgebung mit hoher Luftfeuchtigkeit streng verboten.
- Wenn die Shell ernsthaft beschädigt ist oder die Linse gebrochen wird, ist das Produkt nicht qualifiziert und nicht verwendet werden kann. Dieses Produkt ist nicht geeignet für durch Wärmeisoliermaterial verkleidet.

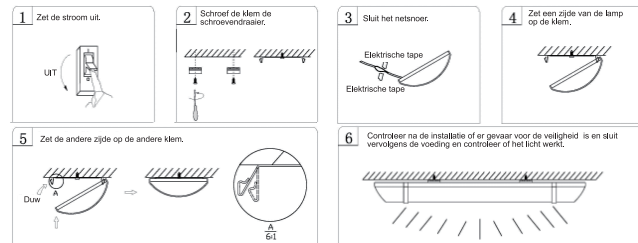


(Achtung: Die Lampen können nicht von einem Wärmeisolationsmaterial abgedeckt werden, wann immer) Um die Lampen richtig installiert zu machen, nach dem Auspacken, lesen Sie bitte diese Anleitung sorgfältig durch, und es richtig halten.

Die in dieser Leuchte enthaltene Lichtquelle darf nur durch den Hersteller oder seinen Kundendienst oder einen ähnlich qualifizierten Person ausgetauscht werden. Diagramm zur Demontage der Lichtquelle

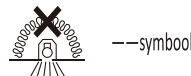


## 2. INSTALLATIEVEREISTEN EN ONDERHOUD



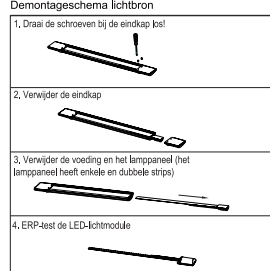
## 3. ATTENTIE

- Het product moet geïnstalleerd worden door professionals.
- Dit product mag nooit gebruikt worden in ruimtes met een hoge luchtvochtigheid.
- Als de schild beschadigd is of als de lens is gebroken, gebruik het product niet meer. Dit product is niet geschikt wanneer het bedekt is met isolatiemateriaal.



(waarschuwing: de lamp mag nooit bedekt worden met isolatiemateriaal) Om ervoor te zorgen dat de licht goed geïnstalleerd is, lees dit gebruiksaanwijzing goed door en bewaar het goed na het uitpakken van dit product.

De lichtbron in deze armatuur mag alleen worden vervangen door de fabrikant of zijn serviceagent of een soortgelijk gekwalificeerd persoon. Demontageschema lichtbron



## FR WIDE INSTRUCTIONS TUBE D'INSTALLATION LED BATTEN LUMIERE IP20

### STRUCTURE DU PRODUIT

Structure principale: lampe shell adopte des matériaux de PC de haute qualité.

#### 1. PARAMÈTRES MAIN STRUCTURELS

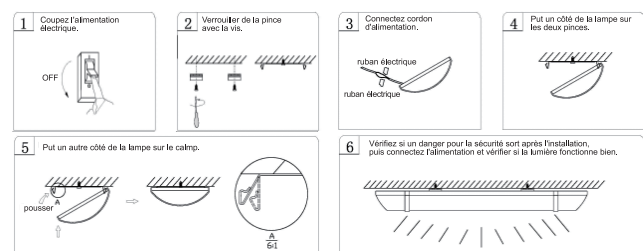
Tension d'entrée: 220-240V~ 50/60Hz  
niveau de sécurité: Classe II  
Preuve niveau: IP20  
Lieu d'installation: intérieur



Ce produit contient une source lumineuse de classe d'efficacité énergétique-(EU)2019/2015, comme ci-dessous:

ARTICLE N°	IP20-BL-70-20W	IP20-BL-70-30W	IP20-BL-70-40W	IP20-BL-70-50W
Puissance (W)	20	30	40	50
Température de couleur (K)	3000/4000/6500			
Classe d'efficacité énergétique	F	F	E	E

#### 2. CONDITIONS D'INSTALLATION ET D'ENTRETIEN



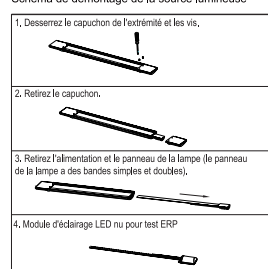
## 3. ATTENTIONS

- Le produit doit être installé par des professionnels.
- Ce produit est strictement interdite pour l'environnement d'humidité élevé.
- Si la coque est gravement endommagé ou la lentille est brisée, le produit est sans réserve et il ne peut pas être utilisé. Ce produit ne convient pas pour recouverte d'un matériel d'isolation thermique.



(Warning: the lampes ne peuvent pas être couverts par un matériel d'isolation thermique chaque fois) Afin de rendre les lampes installées correctement, après le déballage, s'il vous plaît lire attentivement ce manuel, et bien le garder.

La source lumineuse contenue dans ce luminaire ne doit être remplacée que par le fabricant, son agent de service ou une personne de qualification similaire. Schéma de démontage de la source lumineuse



## PT INSTRUÇÕES DE TUBO DE INSTALAÇÃO WIDE LUZ LED BATTEN IP20

### ESTRUTURA DO PRODUTO

Estrutura principal: Lâmpada Shell Adota Materiais De Pc De Alta Qualidade

#### 1. PARÂMETROS DA ESTRUTURA PRINCIPAL

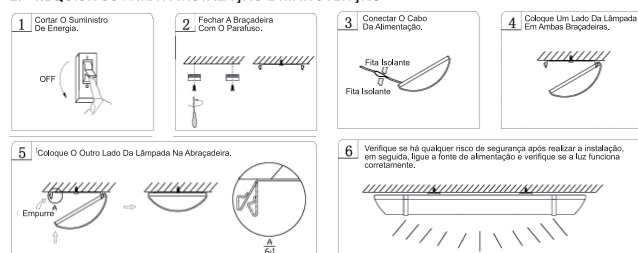
ENTRADA DE TENSÃO: 220-240V~ 50/60Hz  
NÍVEL DE SEGURANÇA: Classe II  
NÍVEL DE PROVA: IP20  
LUGAR DA: INSTALAÇÃO



Este produto contém uma fonte de luz da classe de eficiência energética - (UE) 2019/2015, conforme abaixo;

Item número.	IP20-BL-70-20W	IP20-BL-70-30W	IP20-BL-70-40W	IP20-BL-70-50W
Potência (W)	20	30	40	50
Temperatura da cor (K)	3000/4000/6500			
Classe de eficiência energética	F	F	E	E

#### 2. REQUISITOS PARA A INSTALAÇÃO E MANUTENÇÃO



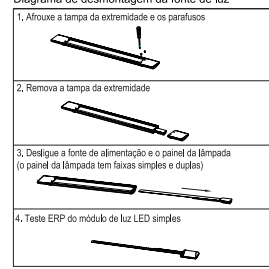
## 3. Atenção

- O produto deve ser instalado por profissionais.
- O produto está estritamente proibido em ambientes úmidos.
- Se o exterior ou as lentes forem danificadas, o produto fica inutilizado e não pode ser utilizado. Este produto não é adequado para cobrir com materiais que isolam o calor.



(Perigo: as lâmpadas não podem ser cobertas nunca, por qualquer material que seja) Para realizar a correta instalação, depois de retirar da embalagem, por favor leia e guarde este manual.

A fonte de luz contida nesta luminária deve ser substituída apenas pelo fabricante ou o seu agente de serviço ou uma pessoa qualificada semelhante. Diagrama de desmontagem da fonte de luz



## HU SZÉLES FÉNYCSŐ FELSZERELÉSI ÚTMUTATÓ LED FÉNYCSŐ IP20

### A TERMÉK FELÉPÍTÉSE

Fő szerkezet: A lámpa burkolata kiváló minőségű PC (polikarbonát) anyag.

#### 1. FŐ PARAMÉTEREK

Bemeneti feszültség: 220-240 V~ 50/60 Hz  
Biztonsági szint: II. osztály  
Védettség: IP20

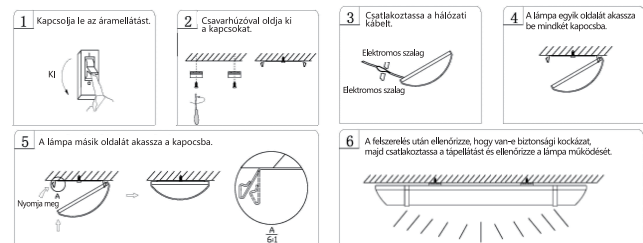


Felszerelés helye: beltér

A termék az (EU) 2019/2015 rendelet szerinti energiahatékonysági osztályba tartozó fényforrást tartalmaz az alábbiak szerint:

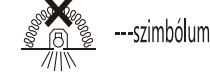
CÍKKSZ.	IP20-BL-70-20W	IP20-BL-70-30W	IP20-BL-70-40W	IP20-BL-70-50W
Teljesítmény (W)	20	30	40	50
Színhőmérséklet (K)	3000/4000/6500			
Energiahatékonysági osztály	F	F	E	E

#### 2.FELSZERELÉSI ELŐÍRÁSOK ÉS KARBANTARTÁS



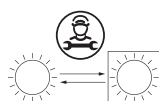
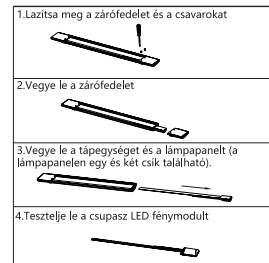
## 3. FIGYELMEZTETÉSEK

- A terméket szakembernek kell felszerelnie.
- A terméket nedves környezetben használni szigorúan tilos.
- Ha a burkolat erősen sérült, vagy a lencse törött, akkor a termék már nem megfelelő és nem szabad használni. A terméket nem szabad hőszigetelő anyaggal letakarni



(Figyelmeztetés: a lámpákat semmilyen hőszigetelő anyaggal sem szabad letakarni.) A lámpák helyes felszerelése érdekében gondosan olvassa el ezt az útmutatót és megfelelően őrizze meg.

Az ebben a lámpatestben lévő fényforrást csak a gyártó vagy szervizügynöke vagy hasonlóan képzett személy cserélheti ki. Fénycső szétszerelési ábra



ITALIA MARKET SRL  
VIA DELLE INDUSTRIE 9/11  
20883 MEZZAGO(MB), ITALIA  
P.IVA: IT10502730962  
HTTP://WWW.AIGOSTAR.COM  
MADE IN CHINA

